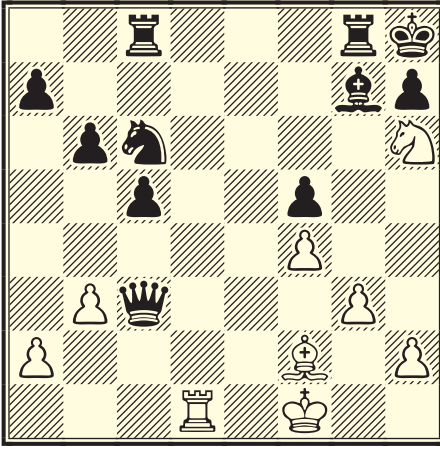


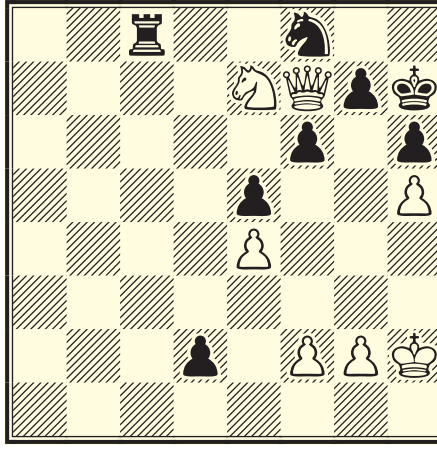
Aşağıdaki konumların tamamı ustaların oyunlarından alındı. Onlar oynamış, son hamleyi yapıp mat etmek de satranca yeni başlayanlara kalmış. Bakalım bir hamlede matları bulabilecek misiniz?

Soruları çözerken taşların konumunu, taşlar arasındaki bağlantıları da inceleyelim. Yaşamda geçerli olan “birlikten kuvvet doğar” ilkesinin satrançta da geçerli olduğunu unutmayalım.



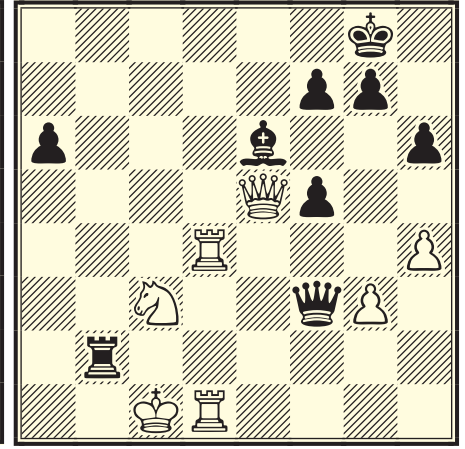
Satulowskaja - Skegina, Sotschi, 1983 [T3A]

1. Sıra Beyazda .....



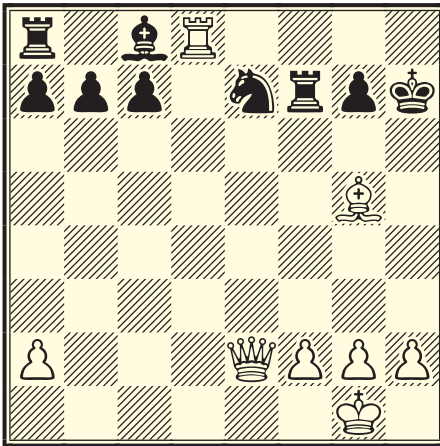
Kengis - Gufeld, Moskova, 1983 [T3A]

2. Sıra Beyazda .....



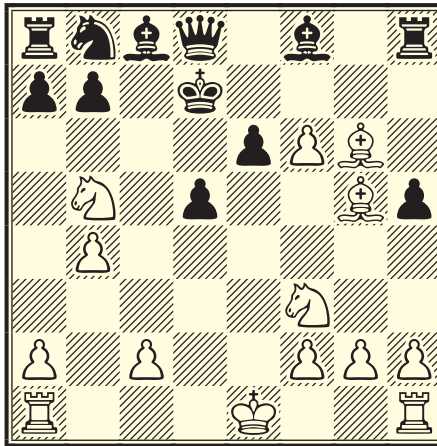
Piredda - Joksic, Milano, 1980 [T3A]

3. Sıra Siyahta .....



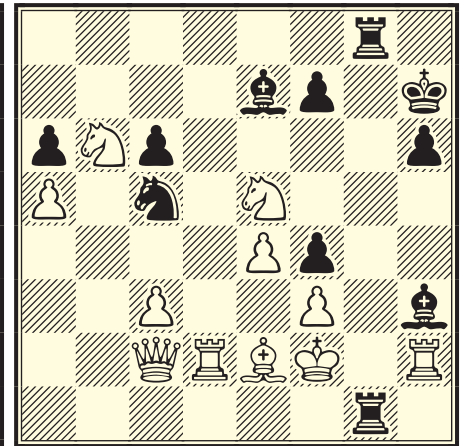
Cejtlin - Cepukajtis, Rusya, 1980 [T3Z]

4. Sıra Beyazda .....



Maculjski - Gurevic, Rusya, 1977 [T3Z]

5. Sıra Beyazda .....



Poulin - Jauregui, Kanada, 1977 [T3A]

6. Sıra Siyahta .....

Yanilar: 1. ♖f7 2. ♗g8 3. ♗xg3 4. ♗h5 5. ♖c5 6. ♗h4