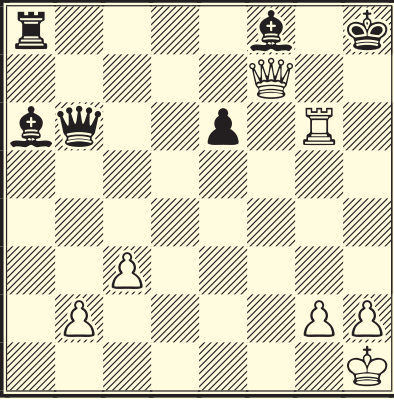


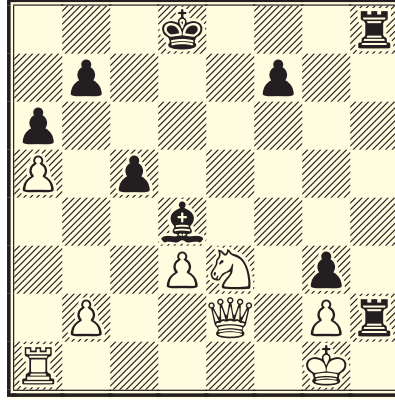
Aşağıdaki konumların tamamı ustaların oyunlarından alındı. Ustalar oynamış, son hamleyi yapıp mat etmek de satranca yeni başlayanlara kalmış. Bakalım tek hamlede matları bulabilecek misiniz?

Soruları çözerken taşların konumunu, taşlar arasındaki bağlantıları da inceleyelim. Unutmayalım ki bir amaç için ortak hareket etmek yaşamda ne kadar geçerliyse satrançta da mat etmek için taşların birbirini desteklemesi o kadar önemlidir.



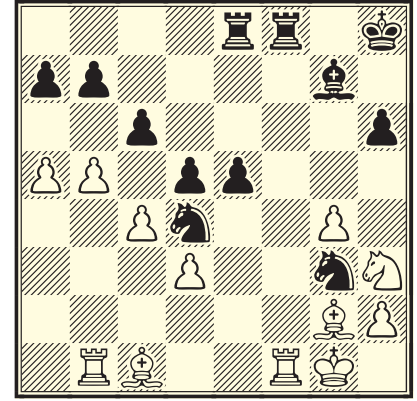
Farago - Bjerring Gausdal, 1989

1- Beyaz oynar, bir hamlede mat eder.



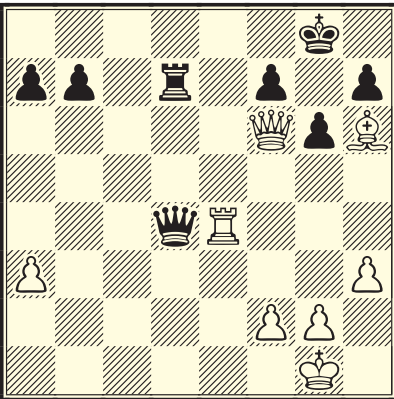
Smith - Weir Neuseeland, 1981

2- Siyah oynar, bir hamlede mat eder.



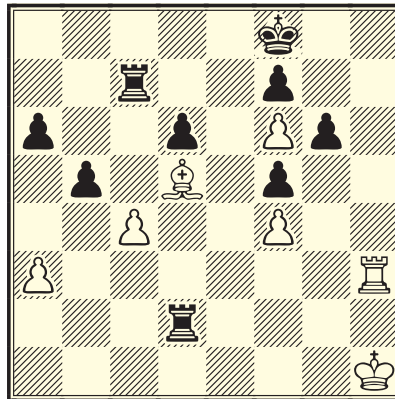
Flamion - Schlenker Luettich, 1980

3- Siyah oynar, bir hamlede mat eder.



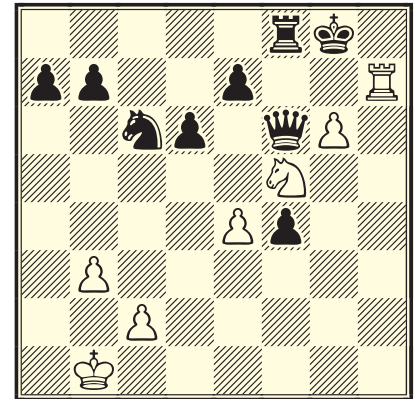
Dobirzin - Boensch Halle, 1977

4- Beyaz oynar, bir hamlede mat eder.



Rigo - Shell Olimpiyat, 1978

5- Beyaz oynar, bir hamlede mat eder.



Bach - Botto Tjentiste, 1975

6- Beyaz oynar, bir hamlede mat eder.

Yanılar: 1- ♖g8(♖g8) # 2- ♜h1 # 3- ♞d2 # 4- ♜e8 # 5- ♜h8 # 6- ♞h6 #