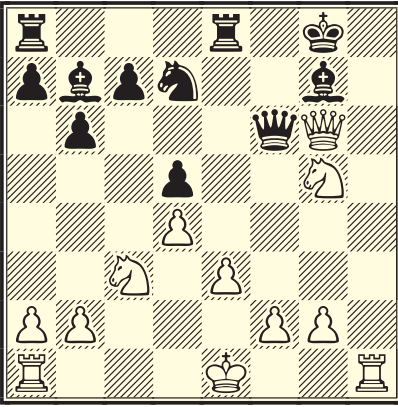


Ustaların usta adayları için hazırladığı soruları sizler için soruyoruz. Bakalım iki hamlede matları bulabilecek misiniz?

Soruları çözmeye çalışırken, şah çekilebilecek yerleri, şahın gidebileceği kareleri, rakibin tehditlerini ya da yapabileceği diğer hamleleri göz önünde tutmayı unutmayınız.

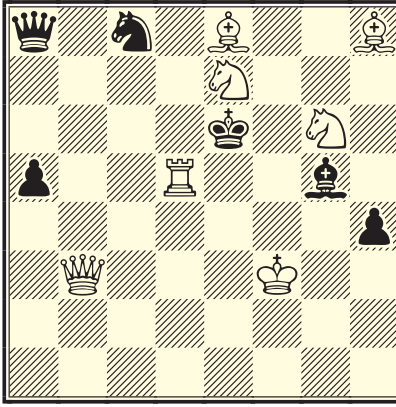
Mattübung, 1996



1- Beyaz oynar, iki hamlede mat eder.

1.g3 h6+ [1...h7+?][2.g4h8 2.♖h7# 1-0

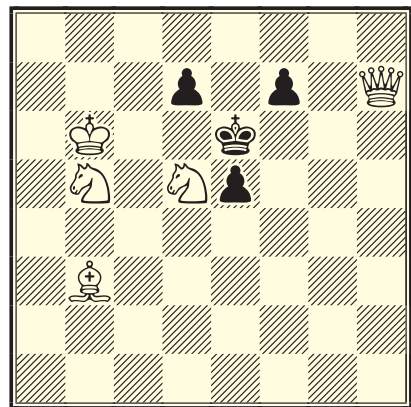
Blake, 1945



2- Beyaz oynar, iki hamlede mat eder.

1.♗f2 ♗x67 [1...♖x67 2.♗f8#] 2.♗f4# 1-0

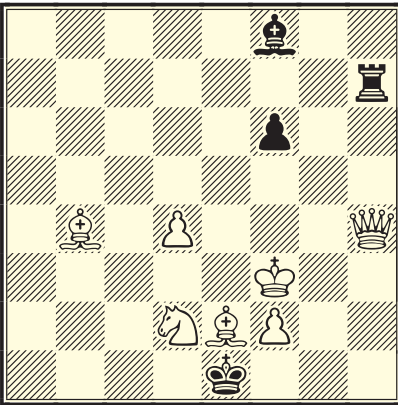
Shinkman, 1945



3- Beyaz oynar, iki hamlede mat eder.

1.g4 ♗x5 [1...d6 2.♗c7#; 1...f6 2.♗c7#] 2.♗b3# 1-0

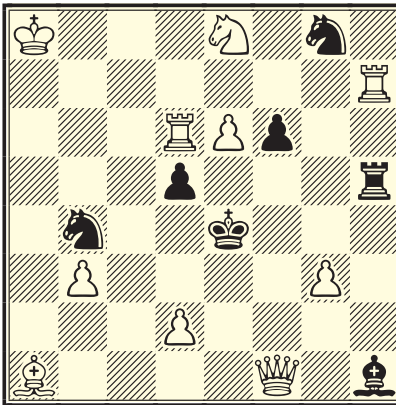
Shinkman, 1945



4- Beyaz oynar, iki hamlede mat eder.

1.♗c3 ♗h6+ [1...♗x64 2.♗f3#] 2.f4# 1-0

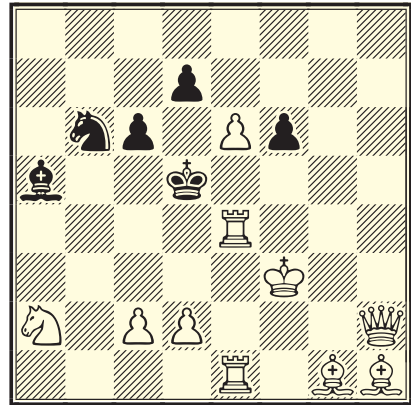
Taverner, 1945



5- Beyaz oynar, iki hamlede mat eder.

1.♖x5 ♗x5 [1...♖x5 2.♖h4#; 1...♗h6 2.♗x6#] 2.♗d6# 1-0

Taverner, 1945



1- Beyaz oynar, iki hamlede mat eder.

1.g4 f5 [1...♗x2 2.♗g4#] 2.♗c5# 1-0