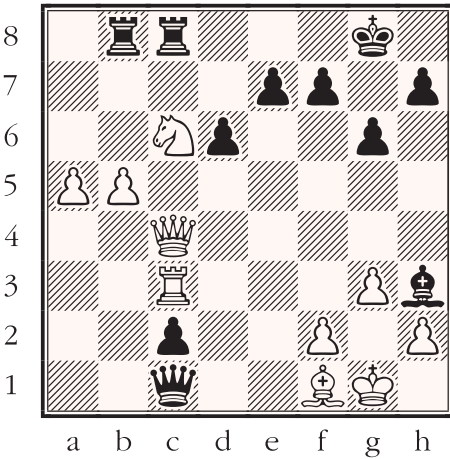


# Öğrenmek güzeldir, satranç da...

"Satranç bir tür yaşam, yaşam bir tür satrançtır." (B. Franklin)

**Feda:** Belli bir amaç için bir taştan vazgeçmektir. Burada söz edilen amaç oyunda daha etkili bir taşı almak, alanı ele geçirmek, hat açmak, kare boşaltmak vb. türden bir avantaj sağlamaya yönelik olabileceği gibi doğrudan mat etmeye yönelik de olabilir. Feda dilimizdeki "Kaz gelen yerden tavuk esirgenmez." sözüyle özetlenebilir.

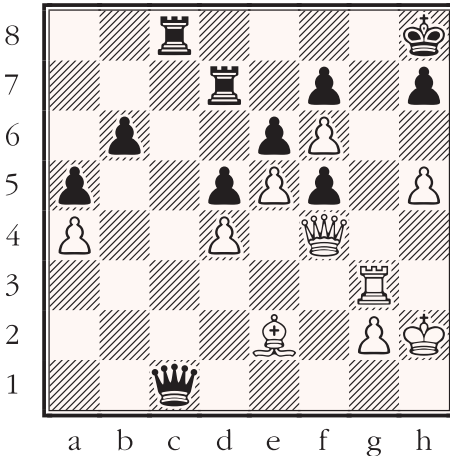
## 1) Azmaiparashvili - Shirov Lwow, 1990



1...♖xc6 2.bxc6 ♜b1 0-1

Buradaki kale fedasının amacı b dikeyini açarak b 8'de duran kaleyle f 1'de açmaz durumunda olan file üçüncü bir baskı oluşturmaktır. Diğer yol ise: 1...♖xc6 2. ♚xc6 ♜xf1 0-1

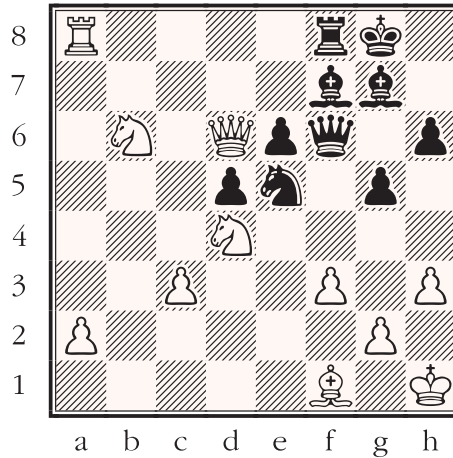
## 2) Barczay - Erdely Ungarn, 1975



1.♙g8+ 1-0 Buradaki kale fedasının amacı ise savunmayı saptırmaya yöneliktir. ♜xg8 durumunda Siyahlar c1'de savunmasız kalan veziri kaybedecek, ♜xg8 oynarsa da mat kaçınılmaz olacaktır.

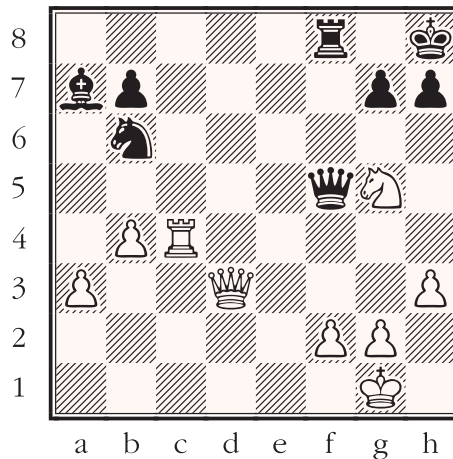
Aşağıdaki diyagramların tamamında feda ve ona bağlı kazançlar söz konusu.

## Bellin - Fries Nielsen Kopenhagen, 1989



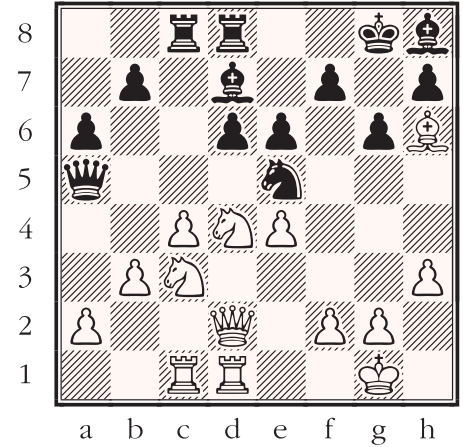
1) Beyaz oynar, kazanır.

## Below - Ohngemach Narva, 1984



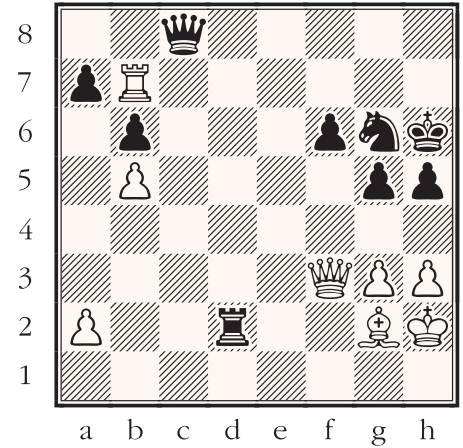
2) Beyaz oynar, kazanır.

## B. Osmolowski - Ragozin Lwow, 1951



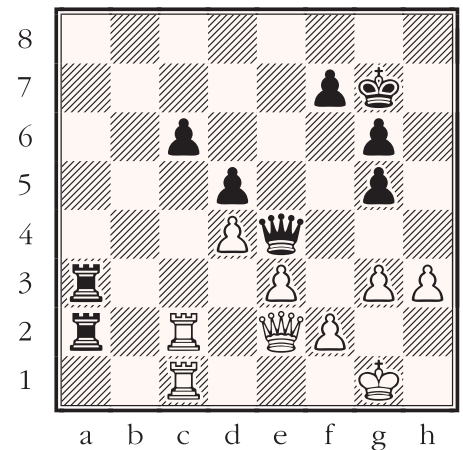
3) Beyaz oynar, kazanır.

## Breustedt - Brameyer Buetzow, 1969



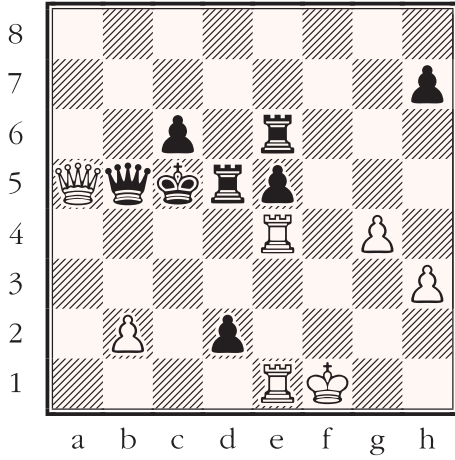
4) Beyaz oynar, kazanır.

## Bykow - Sinowjew Odessa, 1983



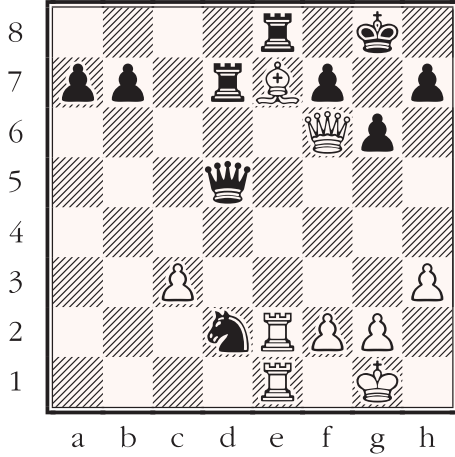
5) Siyah oynar, kazanır.

### Buscher - Mueller Basel, 1959



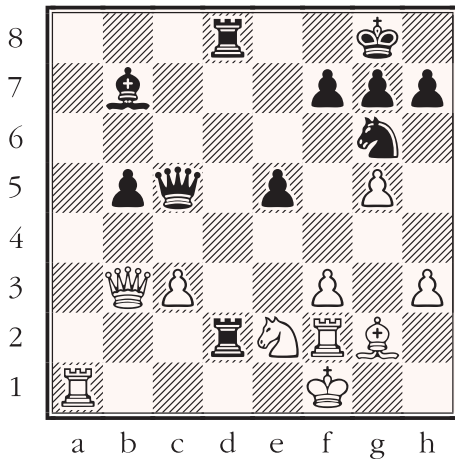
6) Beyaz oynar, kazanır.

### Butnoris - Gutmann Riga, 1974



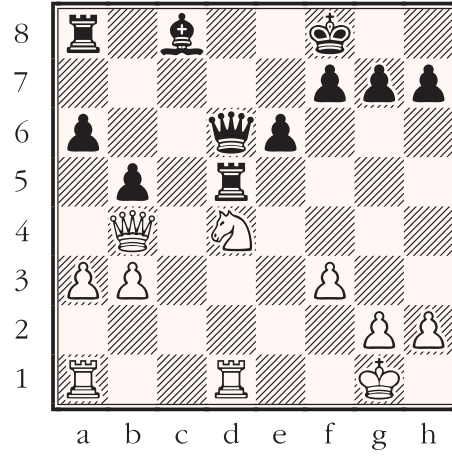
7) Beyaz oynar, kazanır.

### Buczek - Maculewicz Polen, 1993



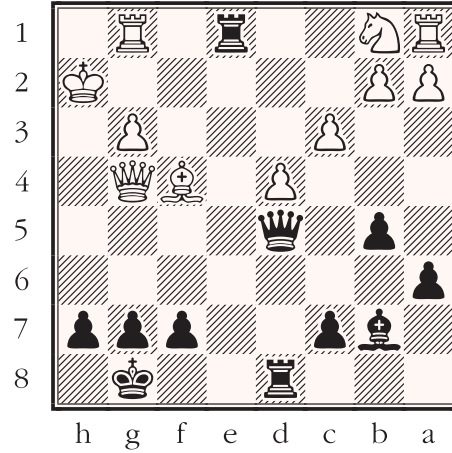
8) Siyah oynar, kazanır.

### Gelfand - Lautier Beograd, 1995



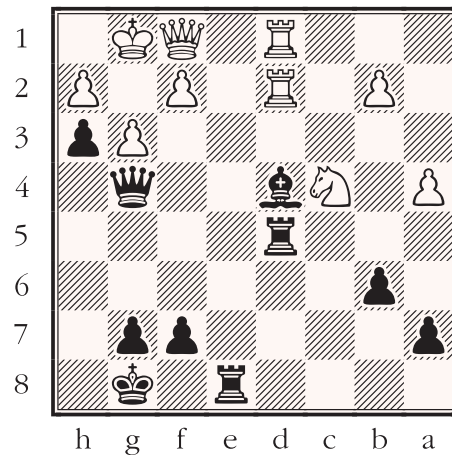
9) Beyaz oynar, kazanır.

### Belenky - Pirogov Moskova, 1975



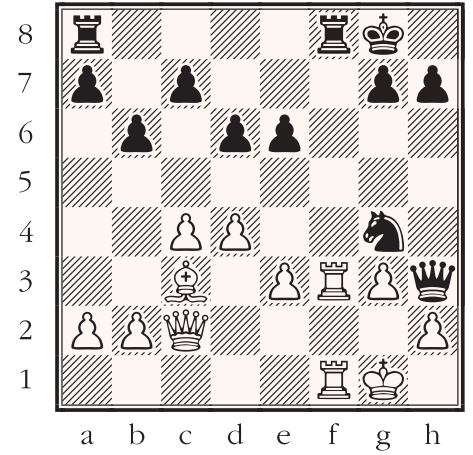
10) Siyah oynar, kazanır.

### Novotelnov - Averbakh USSR, 1951



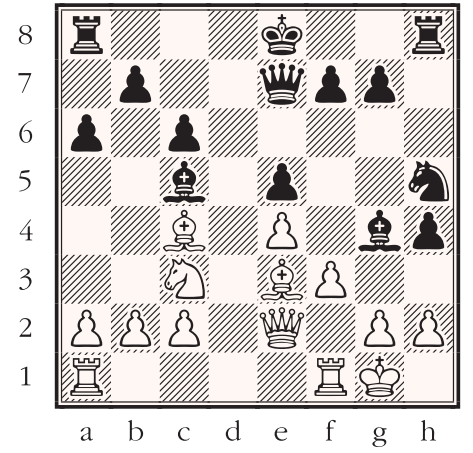
11) Siyah oynar, kazanır.

### Kots - Cheremisinov Saratov, 1979



12) Siyah oynar, kazanır.

### Klinger - Martorelli Bad Lauterberg, 1984



13) Siyah oynar, kazanır.

### Çözümler

1) 1. ♖xd5 exd5 2. ♜xf8+ ♕xf8 3. ♜xf6 1-0

2) 1. ♜f4 1-0

3) 1. ♖d5 ♜xd2 2. ♖e7# 1-0

4) 1. ♜xh5+ ♕xh5 2. ♜h7# 1-0

5) 1... ♜c3 2. ♜a2 ♜xc1+ 0-1

6) 1. ♜c4+ ♕xc4 2. ♜c3# 1-0

7) 1. ♜h8+ ♕xh8 2. ♕f6+ ♕g8 3. ♜xe8# 1-0

8) 1... ♜a3 0-1

9) 1. ♖xc6+! ♕xc6 2. ♜xd6+ ♜xd6 3. ♜xd6±

10) 1... ♜h1+ 2. ♜xh1 ♜xh1# 0-1

11) 1... ♕xf2+ 2. ♜xf2 - + [2. ♕xf2 ♜f5+ - +]

12) 1... ♜xf1+ 2. ♜xf1 ♜xf1+ 3. ♕xf1 ♖xe3+ --

13) 1... ♖g3 0-1 2. hxg3 hxg3 0-1