

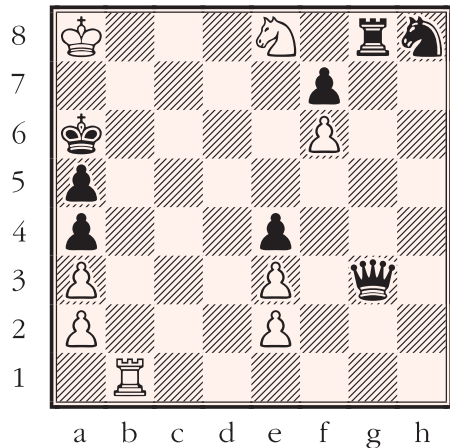
Estetik beraberlik: Pat Hamlesizlikten, berabere

Pat, şah çekilmeden, hamlede olan tarafın kurallara uygun olarak yapabileceği bir hamlesinin olmaması nedeniyle oyunun berabere bitmesidir

Satrançta hedef mat etmek olsa da maç, tarafların anlaşması, mat edecek materyallerinin kalmaması, bir tarafın sürekli şah çekebilecek konumu elde etmesi, son eli hamlede piyon hamlesi yapılmayıp taş alınmaması, aralıklı hamlelerle de olsa aynı konumun üç kez gerçekleşmesi gibi nedenlerle oyun berabere bitebilir. Oyunu berabere bitiren diğer bir durum da "pat"tır.

Pat: Şah çekilmeden hamlede olan tarafın kurallara uygun olarak yapabileceği bir hamlesinin olmamasıdır. Böyle durumlarda oyun berabere biter. Üstün bir konumdayken oyunun "pat" olması elbette istenmeyen bir durumdur, fakat kural olarak yapılacak bir şey yoktur. Onun için üstünlük durumunda, oyunun "pat" olmaması için rakibin yapabileceği hamleler de göz önünde tutulmalı, rakibe hamle yapabileceği alan bırakılmalıdır. Geri düşünülen durumlarda ise pat elbette tercih edilmelidir.

Weintrub - Reimer, 1913

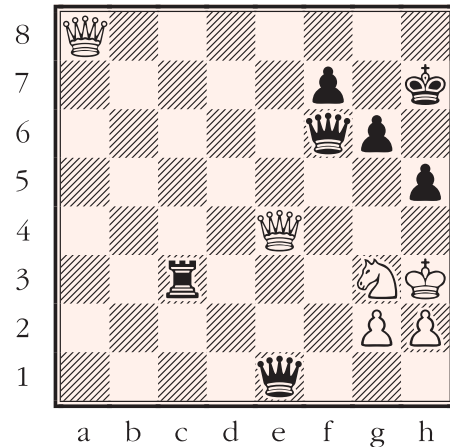


Yukarıdaki diyagramı incelediğimizde Beyazların vezir eksikliğinin yanı sıra piyon yapısının bozuk olması, atının açmazda kalması, şahının a8'e sıkışmış olması vb. nedenlerle de kötü durumda olduğunu görürüz. Böyle bir durumda Beyazlar için mat etmek elbette mümkün değil ama oyunu kaybetmektense pat yaparak beraberliği sağlamak hiç de fena olmayacaktır.

1. lb6+! ♔ ♗x6= ½-½

Beyazlar bu hamleyle oynayabilecek durumdaki son taşını da feda etmiştir, Siyahlar feda edilen kaleyi zorunlu olarak almış ve Beyazların yapacak hamlesi olmadığı için pat gerçekleşmiş ve böylece oyun berabere bitmiştir.

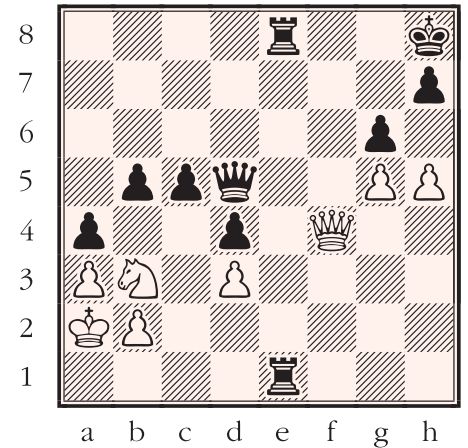
Rovner - Guldin/USSR, 1939



1- Beyaz oynar, pat eder.

1. ♗g8+! ♔ ♗x6= ♖f4 (2... ♗5) 2. ♗g6 ♔ ♗x6= ♖f4 (2... ♗5) 3. ♗g6 ♔ ♗x6= ♖f4 (2... ♗5) 4. ♗g6 ♔ ♗x6= ♖f4 (2... ♗5) 5. ♗g6 ♔ ♗x6= ♖f4 (2... ♗5) 6. ♗g6 ♔ ♗x6= ♖f4 (2... ♗5) 7. ♗g6 ♔ ♗x6= ♖f4 (2... ♗5) 8. ♗g6 ♔ ♗x6= ♖f4 (2... ♗5)

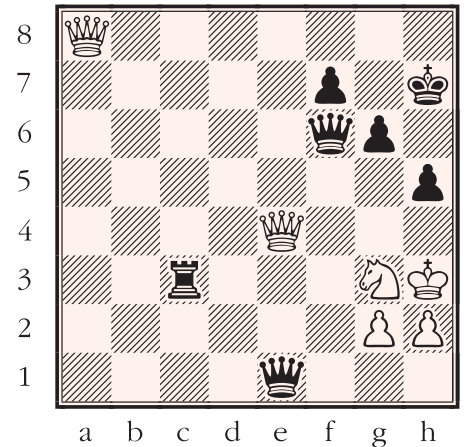
Bartolich - Atkin/St. Petersburg, 1902



2- Beyaz oynar, pat eder.

1. ♗f6+ ♔ ♗x6= ♖f4 (2... ♗5) 2. ♗g6 ♔ ♗x6= ♖f4 (2... ♗5) 3. ♗g6 ♔ ♗x6= ♖f4 (2... ♗5) 4. ♗g6 ♔ ♗x6= ♖f4 (2... ♗5) 5. ♗g6 ♔ ♗x6= ♖f4 (2... ♗5) 6. ♗g6 ♔ ♗x6= ♖f4 (2... ♗5) 7. ♗g6 ♔ ♗x6= ♖f4 (2... ♗5) 8. ♗g6 ♔ ♗x6= ♖f4 (2... ♗5)

Rovner - Guldin / USSR, 1939



3- Beyaz oynar, pat eder.

1. ♗g8+! ♔ ♗x6= ♖f4 (2... ♗5) 2. ♗g6 ♔ ♗x6= ♖f4 (2... ♗5) 3. ♗g6 ♔ ♗x6= ♖f4 (2... ♗5) 4. ♗g6 ♔ ♗x6= ♖f4 (2... ♗5) 5. ♗g6 ♔ ♗x6= ♖f4 (2... ♗5) 6. ♗g6 ♔ ♗x6= ♖f4 (2... ♗5) 7. ♗g6 ♔ ♗x6= ♖f4 (2... ♗5) 8. ♗g6 ♔ ♗x6= ♖f4 (2... ♗5)

