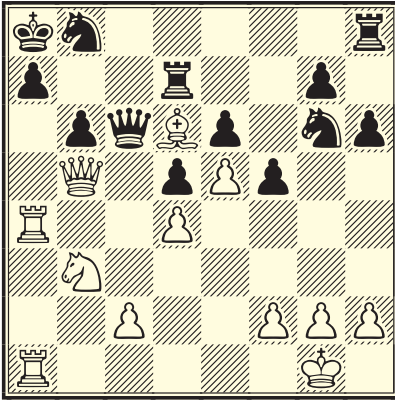


Bu sayımızın sorularını Söyleşe Söyleşe köşemizin konukları Gülümser-Rıza Öney çiftinin beğenisiyle Öney ailesinden seçtik. Bakalım sizler de usta oyuncularımız gibi kazançları görebilecek misiniz?

Soruları çözmeye çalışırken rakibin şah çekebileceği yerleri, kazançlarını kısacası en iyi hamlelerini de göz önünde tutmayı unutmayınız

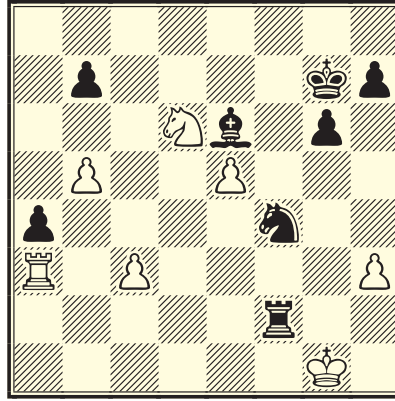
Feridun Öney - Charles Azzopardi  
Groningen, 1975



1. Beyaz oynar, kazanır.

1-İşx7+İşx7 2.İşx7+İşx7 3.İşx7+İşx7 4.İşx7+İşx7 5.İşx7+İşx7 6.İşx7+İşx7 7.İşx7+İşx7 8.İşx7+İşx7 9.İşx7+İşx7 10.İşx7+İşx7

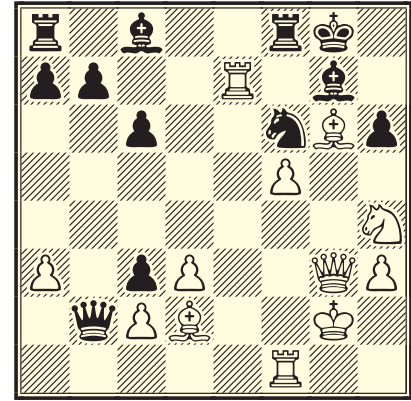
Lemacko - Gülümser Yılmaz  
Romanya, 1978



2. Siyah oynar, kazanır.

1-İşx7+İşx7 2.İşx7+İşx7 3.İşx7+İşx7 4.İşx7+İşx7 5.İşx7+İşx7 6.İşx7+İşx7 7.İşx7+İşx7 8.İşx7+İşx7 9.İşx7+İşx7 10.İşx7+İşx7

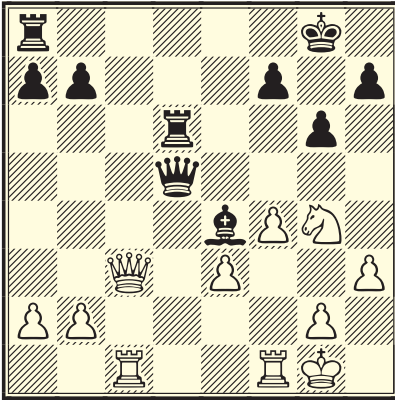
Gülümser Öney - İlğaz Gümüştaş  
İstanbul Şampiyonası, 2009



3. Beyaz oynar, kazanır.

1-İşx7+İşx7 2.İşx7+İşx7 3.İşx7+İşx7 4.İşx7+İşx7 5.İşx7+İşx7 6.İşx7+İşx7 7.İşx7+İşx7 8.İşx7+İşx7 9.İşx7+İşx7 10.İşx7+İşx7

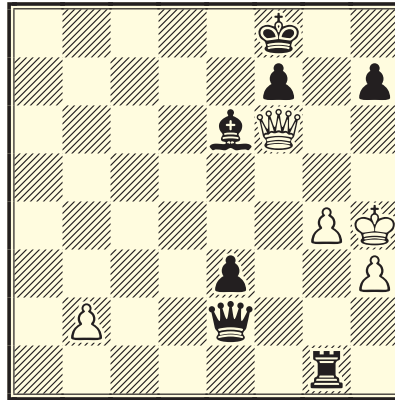
Rıza Öney - Hasan Asilkefeli  
İstanbul, 1983



4. Beyaz oynar, kazanır.

1-İşx7+İşx7 2.İşx7+İşx7 3.İşx7+İşx7 4.İşx7+İşx7 5.İşx7+İşx7 6.İşx7+İşx7 7.İşx7+İşx7 8.İşx7+İşx7 9.İşx7+İşx7 10.İşx7+İşx7

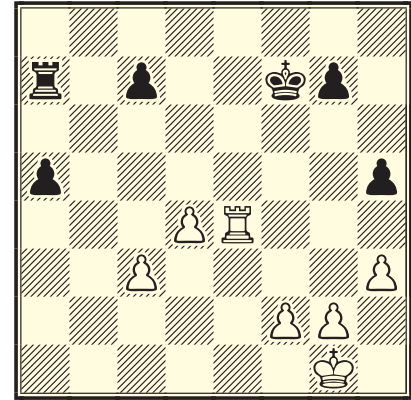
Ateş Ülker - Rıza Öney  
İstanbul, 1977



5. Siyah oynar, kazanır.

1-İşx7+İşx7 2.İşx7+İşx7 3.İşx7+İşx7 4.İşx7+İşx7 5.İşx7+İşx7 6.İşx7+İşx7 7.İşx7+İşx7 8.İşx7+İşx7 9.İşx7+İşx7 10.İşx7+İşx7

Furiki - Gülümser Yılmaz  
Balkan Bihac, 1979



6. Siyah oynar, kazanır.

1-İşx7+İşx7 2.İşx7+İşx7 3.İşx7+İşx7 4.İşx7+İşx7 5.İşx7+İşx7 6.İşx7+İşx7 7.İşx7+İşx7 8.İşx7+İşx7 9.İşx7+İşx7 10.İşx7+İşx7