

Fatma Yılmaz

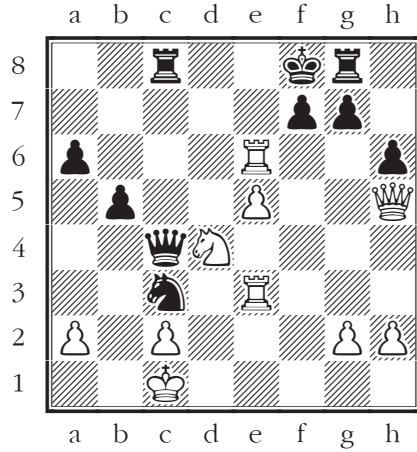
FIDE Hakemi

fyilmazmavikale@gmail.com

Bu sayımızın sorularını, Söyleşe Söyleşe köşemizin konuğu IM Suat Soylu'nun oyunlarından seçtik. Bakalım sizler de usta oyuncumuz gibi kazançları görebilecek misiniz?

Soruları çözmeye çalışırken rakibin şah çekebileceği yerleri, kazançlarını, kısacası en iyi hamlelerini de göz önünde tutmayı unutmayınız.

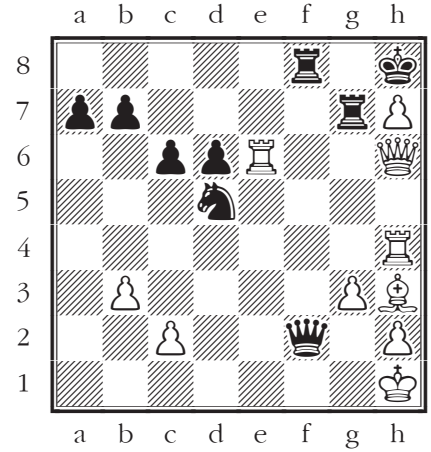
Soylu – Delchev, Balkaniad Mangalia, 1992



1. Beyaz oynar, kazanır.

1-0 [ #D1D2 L1x\*Q ] + D1x\*Q1

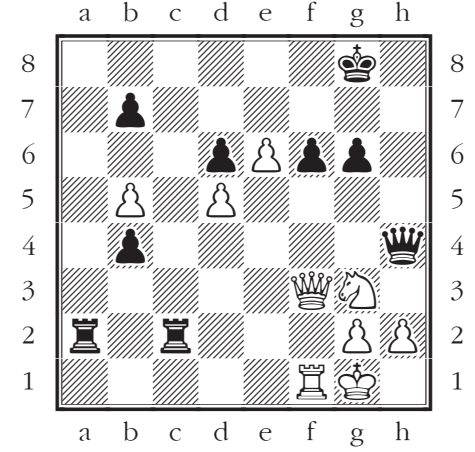
Bousios – Soylu, Balkaniad U20 Bihac, 1979



2. Siyah oynar, kazanır.

1-0 [ #D1D2 L1x\*Q ] + D1x\*Q1

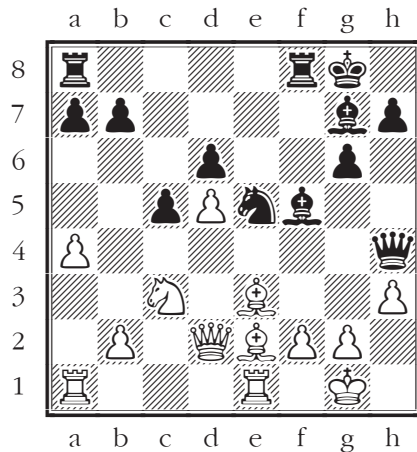
Toth – Soylu, Budva zt Budva, 1981



3. Siyah oynar, kazanır.

1-0 +SPx\*Q

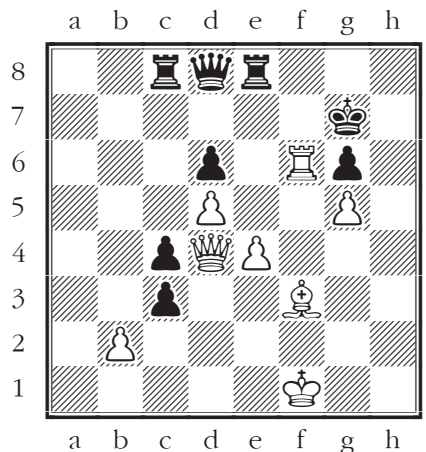
Skalkotas – Soylu, Kavala zt Kavala, 1985



4. Siyah oynar, kazanır.

1-0 [ #D1D2 L1x\*Q ] + D1x\*Q1

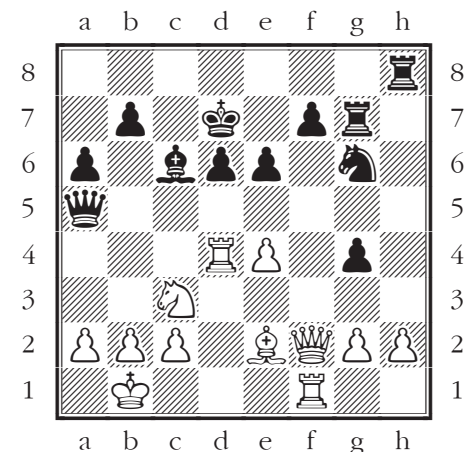
Torres – Soylu, Istanbul Olimpiyatı, 2000



5. Siyah oynar, kazanır.

1-0 [ #D1D2 L1x\*Q ] + D1x\*Q1

Soylu – Ilincic , Balkaniad, Varna,1994



6. Beyaz oynar, kazanır.

1-0 [ #D1D2 L1x\*Q ] + D1x\*Q1